

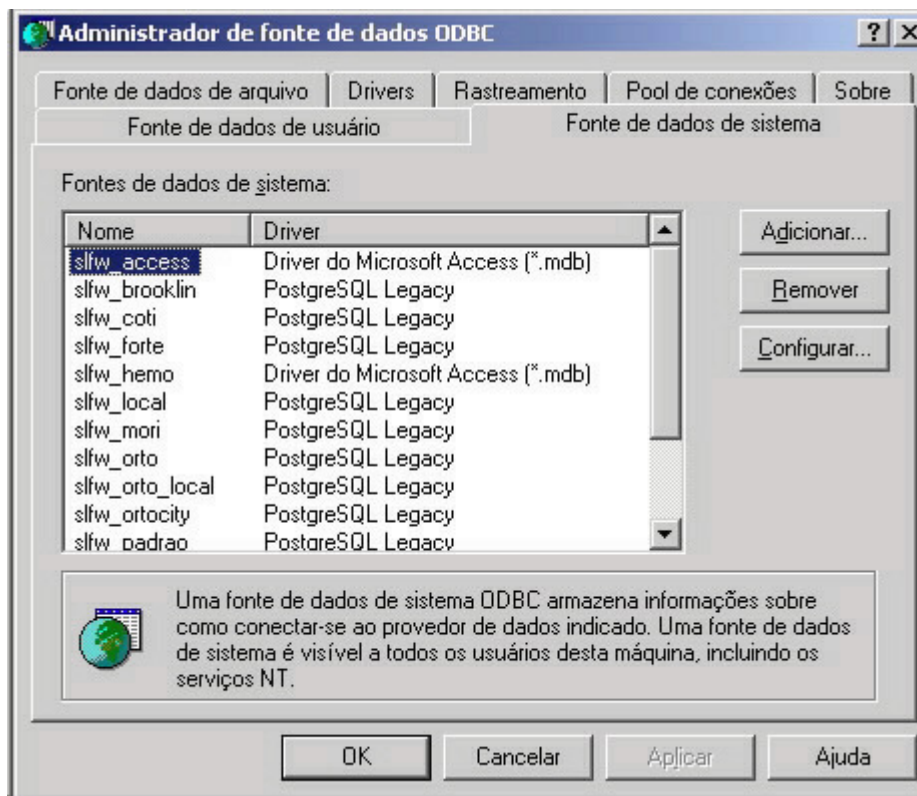
Instalar o driver ODBC do PostgreSQL (arquivo [psqlodbc-07_03_0100_full.zip](#), na pasta \\servidor\publico\slfw\odbc)

Configurar o driver ODBC do PostgreSQL:

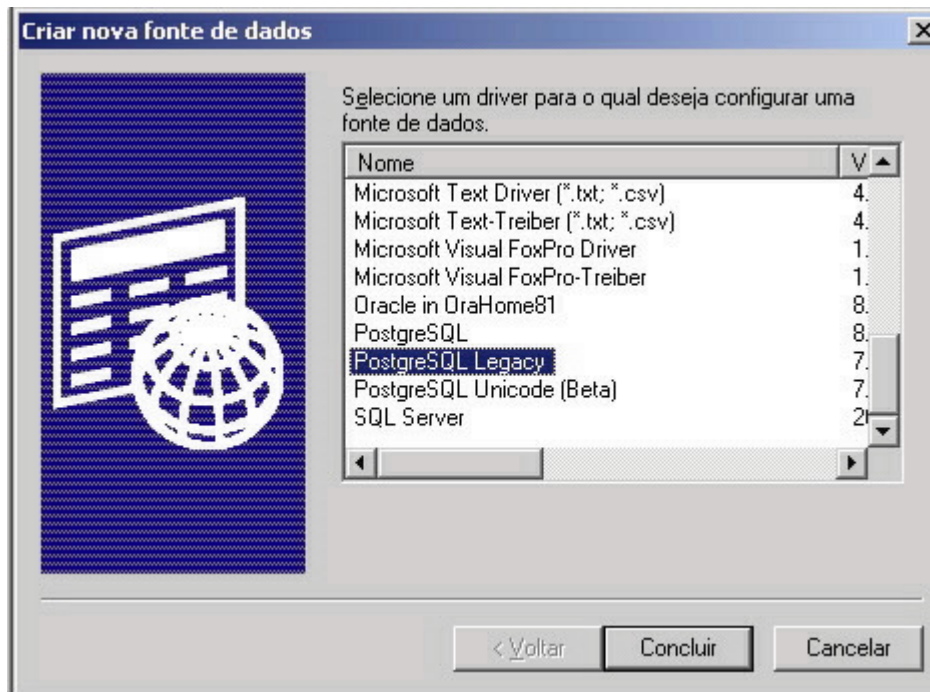
1a- Windows 2000/2003/XP: Iniciar / Painel de Controle / Ferramentas Administrativas / Fonte de Dados (ODBC)

1b- Windos 98: Iniciar / Painel de Controle / Fonte de Dados (ODBC)

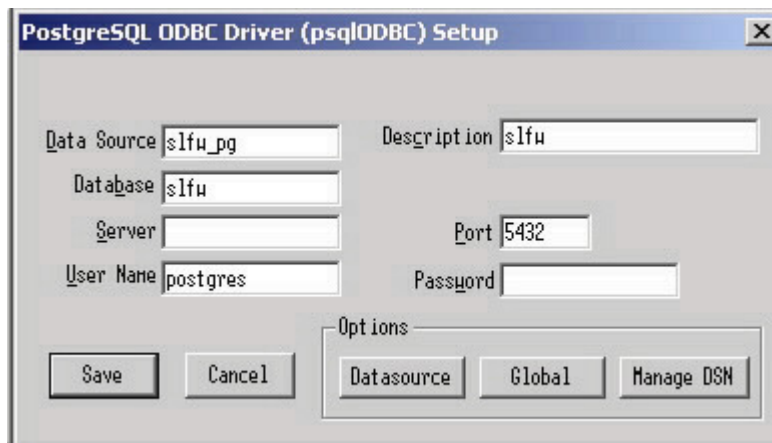
2- clicar na aba Fonte de dados de sistema



3- clicar no botão Adicionar e escolher o driver PostgreSQL Legacy



4- preencher o quadro abaixo, informando os campos conforme o exemplo e na caixa Server informar o endereço IP do servidor: (192.168.0.1 ou 192.168.0.2, dependendo do caso; a senha é *postgres*)



5- clicar no botão Save

Instalar o cliente (arquivo [Setup.exe](#), dentro da pasta \\servidor\publico\slfw\instalaslfw)

Atualizar os executáveis (`xcopy \\servidor\publico\slfw*.exe c:\slfw /D`)